

COUPE & FLYBRIDGE



560 | 520 | 460 | 420 | 560S | 520S | 460S | 420S

Спецификация от 1 августа 2017 года



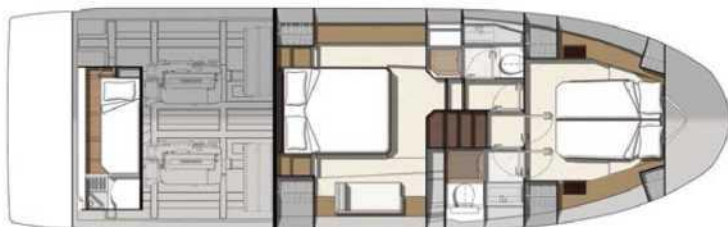
PRESTIGE 560



PRESTIGE 520



PRESTIGE 460



PRESTIGE 420



PRESTIGE COUPÉ LINE



PRESTIGE 560S



PRESTIGE 520S



PRESTIGE 460S



PRESTIGE 420S



ТЕХНИЧЕСКИЕ ХАРАКТЕРИСТИКИ

ХАРАКТЕРИСТИКИ	FLYBRIDGE				COUPE			
	560	520	460	420	560S	520S	460S	420S
Общая длина	18,22 м	16,10 м	14,29 м	12,64 м	18,22 м	16,10 м	14,29 м	12,64 м
Длина корпуса	16,06 м	14,50 м	12,54 м	11,32 м	16,06 м	14,50 м	12,54 м	11,32 м
Ширина	4,79 м	4,50 м	4,25 м	3,97 м	4,79 м	4,50 м	4,25 м	3,97 м
Осадка	1,17 м	1,05 м	1,05 м	1,04 м	1,17 м	1,05 м	1,05 м	1,04 м
Мостовой клиренс	5,90 м	5,23 м	5,35 м	4,83 м	5,55 м	4,79 м	4,73 м	4,49 м
Водоизмещение	17 700 кг	14 100 кг	12 413 кг	9 516 кг	17 450 кг	13 500 кг	12 413 кг	9 216 кг
Водоизмещение с полной загрузкой	24 010 кг	19 862 кг	17 350 кг	13 592 кг	23 640 кг	18 200 кг	17 350 кг	12 992 кг
Килеватость на транце	16°	17°	17°	16°	16°	17°	17°	16°
Максимальная скорость	30 узлов	26 узлов	32 узла	31 узел	31 узел	27 узлов	33 узла	31 узел
Круизная скорость	24 узла	22 узла	24 узла	24 узла	25 узлов	23 узла	25 узлов	24 узла
Запас хода на полной скорости (NM)	275	195	195	219	280	200	220	190
Запас хода на круизной скорости (NM)	268	212	212	2016	280	230	230	224
Объем топливного бака	2 200 л	1 300 л	1 240 л	800 л / 1 100 л	2 200 л	1 300 л	1 240 л	800 л / 1 100 л
Объем бака для воды с подогревом	800 л	640 л	400 л	400 л	800 л	640 л	400 л	400 л
Объем бойлера	60 л	60 л	40 л	40 л	60 л	60 л	40 л	40 л
Объем бака для сточных вод	120 л	120 л	120 л	120 л	120 л	120 л	120 л	120 л
Дополнительный бак для сточных вод	88 л опционально				88 л опционально			
Холодильник 6° / -18°	180 л / 42 л	180 л / 42 л	174 л / 16 л	174 л / 16 л	180 л / 42 л	180 л / 42 л	174 л / 16 л	174 л / 16 л
Размер гаража для тендера		2,85м x 1,65м опционально				2,85м x 1,65м		
Максимальная загрузка в гараж для тендера		250 кг				250 кг		
Каюта	3 + шкиперская	3 + опционально шкиперская	2 + опционально шкиперская	2	3 + шкиперская	3 + опционально шкиперская	2 + опционально шкиперская	2
Спальных мест	6 + 1	6 + 1	6 + 1	4 + 2 салон	6 + 1	6 + 1	6 + 1	4 + 2 салон
Ванная комната	2 / 3	2	2	2	2 / 3	2	2	2
Категория	B-12 / C-14	B-12 / C-14	B-10 / C-12	B-9 / C-11	B-12 / C-14	B-12 / C-14	B-10 / C-12	B-9 / C-11
Дизайн	J & J Design / JP Concepts / Garroni Design	Prestige Engineering Dpt / JP Concepts / Garroni Design	Prestige Engineering Dpt / JP Concepts / Garroni Design	J & J Design / JP Concepts / Garroni Design	J & J Design / JP Concepts / Garroni Design	Prestige Engineering Dpt / JP Concepts / Garroni Design	Prestige Engineering Dpt / JP Concepts / Garroni Design	J & J Design / JP Concepts / Garroni Design

СПЕЦИФИКАЦИЯ

О П Ц И И	FLYBRIDGE				COUPE			
	560	520	460	420	560S	520S	460S	420S
Двигатель								
VOLVO 2 x IPS 400 - D4 - 300 HP	-	-	-	●	-	-	-	●
VOLVO 2 x IPS 500 - D6 - 370 HP	-	-	●	○	-	-	●	○
VOLVO 2 x IPS 600 - D6 - 435 HP	-	●	○	-	-	●	○	-
CUMMINS 2 x QSC 8.3 600 HP ZEUS	●	-	-	-	●	-	-	-
SPORT-TOP								
SPORT-TOP включает люк с электроприводом	-	-	-	-	●	●	●	●
Безопасность и навигация								
Электронное управление двигателями	●	●	●	●	●	●	●	●
Одноуровневый контроль + круиз контроль	-	●	●	●	-	●	●	●
IPS джойстик	-	●	●	○	-	●	●	○
ZEUS джойстик	●	-	-	-	●	-	-	-
Система активного позиционирования	●	○	-	-	●	○	-	-
Пост управления на кокпите (джойстик)	○	○	○	○	○	○	○	○
Подводная подсветка	○	○	○	○	○	○	○	○
Электрическая якорная лебедка	●	●	●	●	●	●	●	●
Счетчик якорной цепи	●	●	○	○	●	●	○	○
Горн	●	●	●	●	●	●	●	●
Палубный прожектор	●	○	○	○	●	-	-	-
Палубный прожектор и бортовая LED подсветка	-	-	○	-	-	○	○	○
Обдув ветрового стекла	●	●	●	●	●	●	●	●
Электрические транцевые плиты	●	○	○	○	●	○	○	○
Автоматические электрические транцевые плиты	●	○	-	-	●	○	-	-
Носовое подруливающее устройство 7 л.с.	-	-	PREFERENCE	○	-	-	PREFERENCE	○
Носовое подруливающее устройство 10 л.с.	PREFERENCE	PREFERENCE	-	-	PREFERENCE	PREFERENCE	-	-
Опреснитель	○	○	-	-	○	-	-	-
Навигационный пакет Raymarine	○	○	○	○	○	○	○	○
Реверсивная камера Raymarine	○	○	○	○	○	○	○	○
Инфракрасная камера Raymarine в моторном отсеке	○	○	○	○	○	○	○	○
Система идентификации судна Raymarine AIS 650	○	○	-	○	○	○	-	○
Радиостанция Raymarine 260E + AIS приемник	○	-	○	○	○	○	○	○
Радиостанция Raymarine 260E два поста	○	○	○	○	-	-	-	-
Двойной переключаемый топливный фильтр	○	○	-	-	○	○	-	-
Гироскопический стабилизатор	○	○	-	-	○	○	-	-

● Стандарт / ○ Опционально

СПЕЦИФИКАЦИЯ

О П Ц И И	F L Y B R I D G E				C O U P E			
	5 6 0	5 2 0	4 6 0	4 2 0	5 6 0 S	5 2 0 S	4 6 0 S	4 2 0 S

Палубное оборудование

Носовой якорный роульс	●	●	●	●	●	●	●	●
Защита носа из нержавеющей стали	○	○	○	○	○	○	○	○
Кормовая электрическая швартовная лебедка по правому борту	EXCELLENCE	EXCELLENCE	-	-	EXCELLENCE	EXCELLENCE	-	-
Вторая швартовная лебедка	○	○	-	-	○	○	-	-
Направляющие + лебедка для тендера (для версии с гаражом для тендера)	-	○	-	-	-	○	-	-
Кормовые утки для перекрестной швартовки	●	●	○	○	●	●	○	○
Швартовный комплект	○	○	○	○	○	○	○	○
Якорный комплект	○	○	○	○	○	○	○	○
Якорный комплект с якорем из нержавеющей стали	○	○	-	-	○	○	-	-
Рундук для спасательного плота	●	●	●	●	●	●	●	●
Корзины для кранцев на носу	○	○	○	○	○	○	○	○
Гараж для тендера Williams 285 LP (в частично спущенном состоянии)	-	○	-	-	-	●	-	-

Флайбридж

Ограждение из нержавеющей стали	●	●	●	●	●	-	-	-
Диван поста управления	●	●	●	-	-	-	-	-
Кресло поста управления	-	-	-	●	-	-	-	-
Салон флайбриджа	●	●	●	●	-	-	-	-
Тиковый пол флайбриджа	○	○	○	-	-	-	-	-
Стол флайбриджа	●	●	●	●	-	-	-	-
Матрасы для загара	●	●	●	●	●	-	-	-
Хардтоп на флайбридж	○	○	-	-	-	-	-	-
Тент BIMINI на флайбридж	○	○	○	○	○	-	-	-
Чехол на флайбридж	○	○	○	○	○	-	-	-
Набор чехлов на флайбридж (салон, диван пилота, матрасы для загара)	○	○	○	○	-	-	-	-
Раковина	●	●	○	○	-	-	-	-
Холодильник	●	○	○	○	-	-	-	-
Гриль	●	○	○	○	-	-	-	-

● Стандарт / ○ Опционально

СПЕЦИФИКАЦИЯ

О П Ц И И

F L Y B R I D G E

C O U P E

5 6 0

5 2 0

4 6 0

4 2 0

5 6 0 S

5 2 0 S

4 6 0 S

4 2 0 S

Внешнее оборудование для комфорта

	PREFERENCE	PREFERENCE	PREFERENCE	EXCELLENCE	PREFERENCE	PREFERENCE	PREFERENCE	EXCELLENCE
Подушки на носовые матрасы для загорания	PREFERENCE	PREFERENCE	PREFERENCE	EXCELLENCE	PREFERENCE	PREFERENCE	PREFERENCE	EXCELLENCE
Чехлы на носовые матрасы для загорания	PREFERENCE	PREFERENCE	PREFERENCE	PREFERENCE	PREFERENCE	PREFERENCE	PREFERENCE	PREFERENCE
Навес на носовую палубу	○	○	○	-	○	○	○	-
Салон кокпита трансформирующийся в санпад	○	○	○	-	●	○	○	-
Классический диван кокпита	●	●	●	●	-	○	●	●
Улучшенный диван кокпита	○	○	-	-	●	●	-	-
L-образный диван кокпита	-	-	-	○	-	-	-	○
Чехол на диван кокпита	●	PREFERENCE	PREFERENCE	PREFERENCE	●	PREFERENCE	PREFERENCE	PREFERENCE
Чехол на кокпит	○	○	○	-	○	○	-	○
Освещение кокпита	●	●	●	●	●	●	●	●
Рассеянное освещение в боковых проходах	●	-	-	-	●	-	-	-
Тенты на кокпит	○	○	○	○	○	○	-	-
Электрический тент от солнца на кокпит	○	○	○	○	○	○	○	○
Внешние чехлы на окна	○	○	○	○	○	○	○	○
Шторка на кокпит	○	○	○	○	-	-	-	-
Тиковый пол в боковых проходах	○	○	○	-	○	○	○	-
Тиковый пол кокпита	●	●	●	PREFERENCE	●	●	●	PREFERENCE
Тиковый пол на кормовой платформе	●	●	●	PREFERENCE	●	●	●	PREFERENCE
Тиковые ступени на флайбридж	●	●	●	●	●	-	-	-
Тиковый стол кокпита + чехол	○	○	○	○	●	○	-	○
Ледогенератор	-	-	-	-	-	○	-	-
Камбуз на кокпите	-	○	○	-	-	○	○	○
Гидравлический трап (загрузка 150 кг)	-	-	-	○	-	-	-	○
Интегрированный телескопический гидравлический трап	○	○	○	-	○	○	○	-
Гидравлический трап (загрузка 200 кг)	○	-	-	-	-	-	-	-
Платформа для купания с трапом для спуска в воду	-	●	●	●	-	●	●	●
Гидравлическая платформа для купания	○ (360 кг)	○ (300 кг)	○ (230 кг)	○ (150 кг)	○ (360 кг)	○ (300 кг)	○ (230 кг)	○ (150 кг)
Электрический насос для мытья палубы	○	○	○	○	○	○	○	○
Разъем для подключения воды в доке	EXCELLENCE	EXCELLENCE	○	○	EXCELLENCE	EXCELLENCE	○	○
Электрический насос для накачивания тендера	○	○	○	○	○	○	○	○

● Стандарт / ○ Опционально

СПЕЦИФИКАЦИЯ

О П Ц И И	F L Y B R I D G E				C O U P E			
	5 6 0	5 2 0	4 6 0	4 2 0	5 6 0 S	5 2 0 S	4 6 0 S	4 2 0 S

Внутреннее оборудование для комфорта

Сейф	○	○	○	○	○	○	○	○
USB розетки 5В	5	4	3	3	4	4	3	3
Стиральная машина 5,9 кг + сушилка 4 кг	○	○	○	-	○	○	○	-
Встроенный пылесос	○	○	○	-	○	○	○	-
Водяная система отопления EBERSPACHER в салоне, каютах, ванной	○	○	○	-	○	○	○	-
Нагнетательная воздушная система отопления в салоне, каюте	-	-	-	○	-	-	-	○
Система кондиционирования 28 000 BTU	-	-	-	○	-	-	-	○
Система кондиционирования 32 000 BTU	-	-	-	○	-	-	-	○
Средиземноморская система кондиционирования	○ 59 000 BTU	○ 55 000 BTU	○ 42 000 BTU	-	○ 59 000 BTU	○ 55 000 BTU	○ 42 000 BTU	-
Тропическая система кондиционирования	○ 84 000 BTU	○ 67 000 BTU	○ 54 000 BTU	-	○ 84 000 BTU	○ 67 000 BTU	○ 54 000 BTU	-
Тропическая система кондиционирования EXTRA	-	-	○ 60 000 BTU	-	-	-	○ 60 000 BTU	-

Мультимедиа

Радио с Bluetooth в салоне	●	●	●	●	●	●	●	●
Предустановка TV	○	○	○	-	○	○	○	○
LED TV 22" в салоне + HDMI Bluetooth + DVD проигрыватель + BOSE Acoustimass 3	-	-	-	EXCELLENCE	-	-	-	EXCELLENCE
LED TV 32" в салоне + HDMI Bluetooth + DVD проигрыватель + BOSE SoundTouch 300	-	PREFERENCE	-	-	-	PREFERENCE	-	-
LED TV 32" в салоне + DVD проигрыватель + BOSE Acoustimass 3	PREFERENCE	-	EXCELLENCE	-	PREFERENCE	-	EXCELLENCE	-
LED TV 22" + HDMI Bluetooth + DVD проигрыватель в носовой каюте	-	○	○	○	-	○	○	○
LED TV 32" + HDMI Bluetooth + DVD проигрыватель в носовой каюте	○	-	-	-	○	-	-	-
LED TV 32" + HDMI Bluetooth + DVD проигрыватель в кормовой каюте	-	-	○	-	-	-	○	-
LED TV 40" + HDMI Bluetooth + DVD проигрыватель в кормовой каюте	○	○	-	-	○	○	-	-
Аудиосистема BOSE Acoustimass 3 в кормовой каюте	○	-	-	-	○	-	-	-
Аудиосистема BOSE SoundTouch 300 в кормовой каюте	-	○	-	-	-	○	-	-
Водонепроницаемые динамики BOSE на кокпите	○	-	○	○	○	-	○	○

● Стандарт / ○ Опционально

СПЕЦИФИКАЦИЯ

О П Ц И И	FLYBRIDGE				COUPE			
	5 6 0	5 2 0	4 6 0	4 2 0	5 6 0 S	5 2 0 S	4 6 0 S	4 2 0 S

Салон

Полированный стол в салоне на опоре из нержавеющей стали	●	●	●	●	●	●	●	●
Салон трансформирующийся в двойное спальное место	-	-	○	-	-	-	○	○
Стол DELUXE с электроприводом	○	○	○	○	○	○	-	○
Стол DELUXE с электроприводом цвет Grey Oak	●	○	-	-	●	-	-	-
2 стула в обеденную зону	○	-	-	-	○	-	-	-
Раскладной диван поста управления	-	○	-	-	-	○	-	-
Окно с электроприводом по левому борту	●	-	○	-	●	-	○	-
Окно с электроприводом по правому борту	●	-	PREFERENCE	-	●	-	PREFERENCE	-
Окна открывающиеся в ручную по левому и правому борту	-	-	-	●	-	-	-	●
Боковая дверь по правому борту	-	●	-	-	-	●	-	-
Жалюзи на боковые окна	●	●	●	●	●	●	●	●
Жалюзи на окна с электроприводом	○	-	-	-	-	-	-	-
Комплект съемных ковров	●	●	●	●	●	●	●	●
Деревянный пол	○	○	○	○	○	○	○	○
Деревянный пол с отделкой из паркета	○	○	○	-	○	○	○	-
Съемный ковер на входе + ступени	○	○	○	○	○	○	○	-

Носовая каюта

Двухспальная кровать	2,00 м x 1,54 м	2,00 м x 1,54 м	2,00 м x 1,40 м	2,00 м x 1,50 м	2,00 м x 1,54 м	2,00 м x 1,54 м	2,00 м x 1,40 м	2,00 м x 1,50 м
Двухспальная кровать трансформируется в 2 односпальные	2 x (2,00 м x 0,77м)	2 x (2,00 м x 0,77м)	2 x (2,00 м x 0,75м)	-	2 x (2,00 м x 0,77м)	2 x (2,00 м x 0,77м)	2 x (2,00 м x 0,75м)	-
Реечное основание кроватей	EXCELLENCE	EXCELLENCE	○	○	EXCELLENCE	EXCELLENCE	○	○
Покрывало Dedale	○	○	○	○	○	○	○	○
Комплект съемных ковров	●	●	●	●	●	●	●	●

Носовая ванная комната / Туалет

Умывальник из синтетического камня	●	●	●	●	●	●	●	●
Отдельный душ	●	-	-	-	●	-	-	-
Электрический туалет с пресной водой	●	●	●	PREFERENCE	●	●	●	PREFERENCE
Бак для сточных вод	●	●	●	●	●	●	●	●

● Стандарт / ○ Опционально

СПЕЦИФИКАЦИЯ

О П Ц И И	F L Y B R I D G E				C O U P E			
	5 6 0	5 2 0	4 6 0	4 2 0	5 6 0 S	5 2 0 S	4 6 0 S	4 2 0 S
Кормовая каюта								
Двуспальная кровать	2,00 м x 1,60 м	2,00 м x 1,60 м	2,00 м x 1,50 м	2,00 м x 1,75 м	2,00 м x 1,60 м	2,00 м x 1,60 м	2,00 м x 1,50 м	2,00 м x 1,75 м
Реечное основание кроватей	EXCELLENCE	EXCELLENCE	EXCELLENCE	-	EXCELLENCE	EXCELLENCE	○	-
Покрывало Dedale	●	●	●	○	●	●	●	○
Комплект съемных ковров	●	●	●	●	●	●	●	●
Туалетный столик с выдвижными ящиками (вместо стандартного столика визави)	○	-	-	-	○	-	-	-
Кормовая ванная комната / Туалет								
Умывальник из синтетического камня	●	●	●	●	●	●	●	●
Отдельный душ	●	●	●	-	●	●	●	-
Электрический туалет с пресной водой	●	●	●	PREFERENCE	●	●	●	PREFERENCE
Бак для сточных вод	●	●	●	●	●	●	●	●
3-я каюта	●	●	-	-	●	●	-	-
2 односпальные кровати трансформируются в 1 двуспальную	2 x (2,00 м x 0,71м)	2 x (2,00 м x 0,62м)	-	-	2 x (2,00 м x 0,71м)	2 x (2,00 м x 0,62м)	-	-
Покрывало Dedale	○	○	-	-	○	○	-	-
Комплект съемных ковров	●	●	-	-	●	●	-	-
3-я ванная комната / Туалет								
Умывальник из синтетического камня	●	-	-	-	●	-	-	-
Электрический туалет с пресной водой	●	-	-	-	●	-	-	-
Бак для сточных вод	●	-	-	-	●	-	-	-
Каюта экипажа	●	○	○	-	●	○	○	-
Односпальная кровать	●	●	●	-	●	●	●	-
Отдельная ванная	●	●	●	-	●	●	●	-
Туалет	●	●	●	-	●	●	●	-
Бак для сточных вод	●	●	●	-	●	●	●	-
Водяная система отопления EBERSPACHER	○	○	○	-	○	○	○	-
Система кондиционирования	○	○ 4 000 BTU	○ 4 000 BTU	-	○	○ 4 000 BTU	○ 4 000 BTU	-

● Стандарт / ○ Опционально

СПЕЦИФИКАЦИЯ

О П Ц И И	F L Y B R I D G E				C O U P E			
	5 6 0	5 2 0	4 6 0	4 2 0	5 6 0 S	5 2 0 S	4 6 0 S	4 2 0 S

Камбуз

Раковина из нержавеющей стали	1	1	1	1	1	1	1	1
Микроволновая печь с грилем	●	●	EXCELLENCE	EXCELLENCE	●	●	EXCELLENCE	-
Нагреватель воды	●	●	●	●	●	●	●	●
Газовая плита	●	-	●	●	●	-	●	●
Керамическая плита	-	-	EXCELLENCE	EXCELLENCE	-	-	EXCELLENCE	EXCELLENCE
Индукционная плита	PREFERENCE	●	-	-	PREFERENCE	●	-	-
Столешница на камбузе Black graphite	○	○	○	○	○	○	○	○
Холодильник	● (180 л)	● (180 л)	● (174 л)	● (174 л)	● (180 л)	● (180 л)	● (174 л)	● (174 л)
Морозильная камера	● (42 л)	● (42 л)	● (16 л)	● (16 л)	● (42 л)	● (42 л)	● (16 л)	● (16 л)
Посудомоечная машина	○	○	○	○	○	○	○	○
Вытяжка	●	○	-	-	●	○	-	-
Ледогенератор	○	○	○	-	○	○	○	-

Электроснабжение

Аккумуляторы для силовой установки	8	4	2	2	8	4	2	2
Аккумуляторы для оборудования в салоне	6	4	4	4	6	4	4	4
Разъем для подключения берегового питания 220В	●	●	●	●	●	●	●	●
Зарядное устройство 40А	-	-	●	●	-	-	●	●
Зарядное устройство 60А	●	●	-	-	●	●	-	-
Инвертер 2000Вт – 230В	PREFERENCE	PREFERENCE	○	○	PREFERENCE	PREFERENCE	○	○
Генератор 7.5 кВт	-	-	○	○	-	-	○	○
Генератор 11 кВт	PREFERENCE	PREFERENCE	○	-	EXCELLENCE	EXCELLENCE	○	-
Генератор 17.5 кВт	○	-	-	-	○	-	-	-

Дополнительно

Окраска корпуса в цвет металлик	○	○	○	○	○	○	○	○
Посуда Villeroy & Boch на 8 персон	○	○	-	-	○	○	-	-

Высота потолков

Салон	220 см	206 см	200 см	194 см	220 см	206 см	200 см	194 см
Камбуз	212 см	209 см	197 см	193 см	212 см	209 см	194 см	193 см
Носовая каюта	195 см	191 см	195 см	192 см	195 см	191 см	195 см	192 см
Кормовая каюта	200 см	183/210 см	212 см	187 см	200 см	183/210 см	212 см	187 см
3-я каюта	195 см	200 см	-	-	195 см	200 см	-	-

● Стандарт / ○ Опционально



Prestige Yachts

Москва, Волоколамское шоссе, 97 +7 (495) 780-44-44 p-y.ru | prestige-yachts.ru